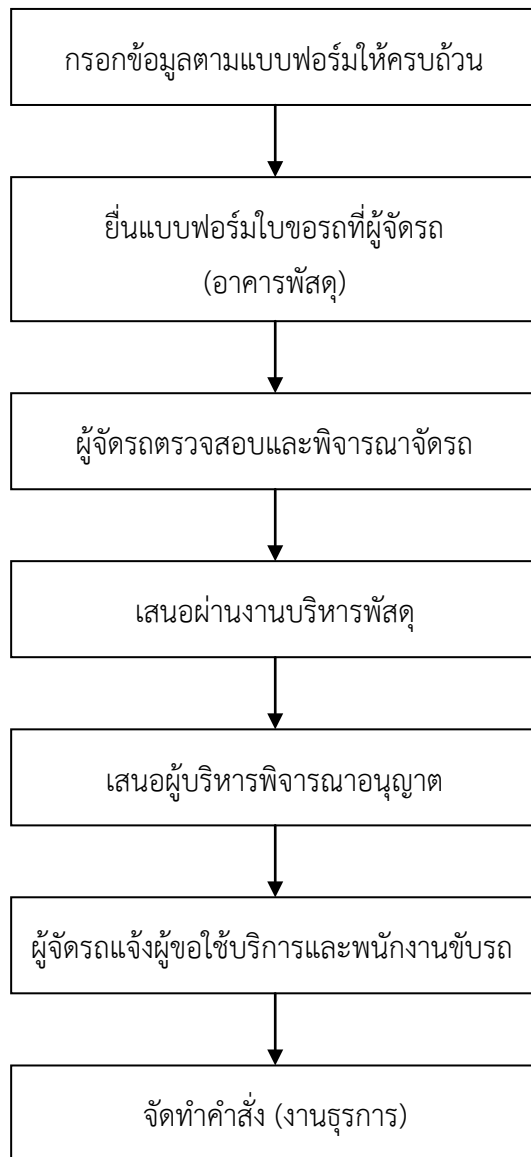


## ขั้นตอนการขอใช้รถยนต์มหาวิทยาลัย



หมายเหตุ : มหาวิทยาลัยจะพิจารณาเฉพาะใบขออนุญาต

1. ที่เป็นแบบฟอร์มของมหาวิทยาลัยเท่านั้น พร้อมทั้งแนบใบขออนุญาตไปราชการ คำสั่ง หรือโครงการที่ได้รับการอนุมัติแล้ว
2. การใช้รถยนต์ทุกครั้ง จะต้องเป็นผู้ขออนุญาตหรือผู้ที่ได้รับมอบหมายควบคุมรถไปด้วย
3. ต้องกรอกรายละเอียดให้ชัดเจนทุกช่องและต้องส่งใบขอรถก่อนล่วงหน้า 3 วันทำการ